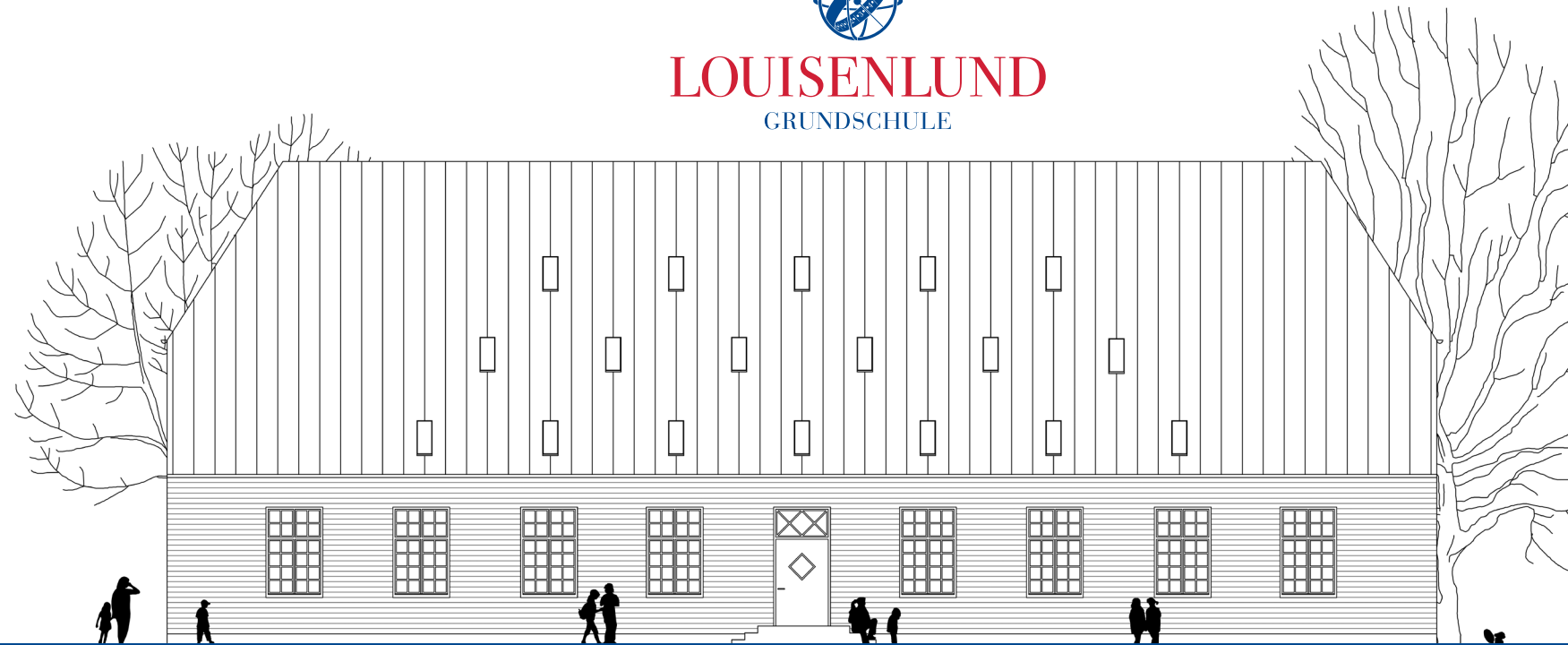


Kleine Forscher ganz groß

Das entdeckende und forschende Lernen ist bewährtes pädagogisches Konzept und Grundlage der Louisenlunder Pädagogik. Die grundsätzliche Methodik des naturwissenschaftlichen Erkenntnisgewinns nutzen wir zum Kompetenzaufbau in allen Lernfeldern. Mit Unterstützung der Stiftung „Haus der kleinen Forscher“ ist eine Lernumgebung entstanden, in der die Grundschüler Problemlösekompetenzen entwickeln können, eigene Antworten finden und so Selbstvertrauen erlangen – Erfahrungen und Fähigkeiten, die weit über die Grundschulzeit hinaus von Bedeutung sind. Spielerisch entdecken sie naturwissenschaftliche Phänomene und erwerben elementares Basiswissen in den Bereichen Mathematik, Informatik, Naturwissenschaften und Technik.



LOUISENLUND
GRUNDSCHULE



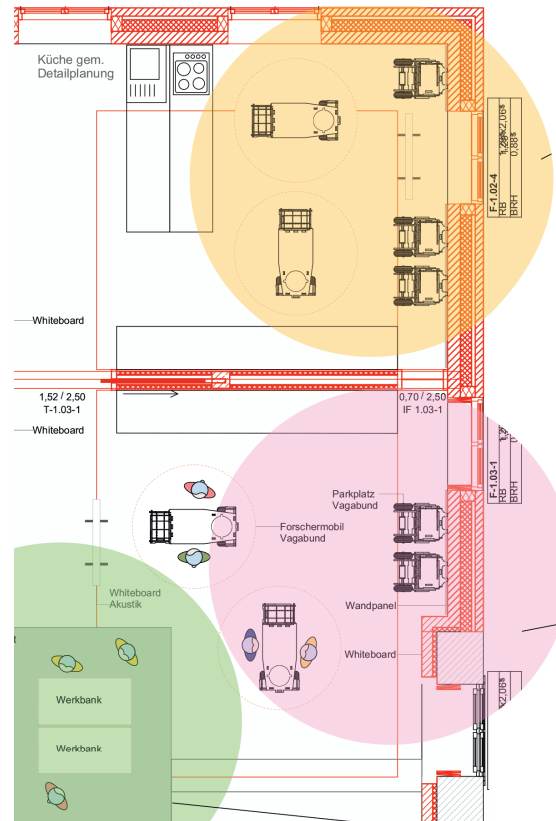
STIFTUNG LOUISENLUND | GRUNDSCHULE LOUISENLUND GMBH
LOUISENLUND 9 | 24357 GÜBY | T +49 4354 999 505 | WWW.LOUISENLUND.DE

Neue Forscherwelt
Grundschule Louisenlund

Forscherwelt Louisenlund

Mit der neuen Forscherwelt der Grundschule Louisenlund ist auf dem Bildungscampus ein innovativer und hochmoderner Lernort entstanden. Die offene Lernlandschaft ist Lebens-, Lern- und Entwicklungsraum, in der Lernen mit allen Sinnen ermöglicht wird. Ob in der Gruppe oder beim individuellen Arbeiten, in der Werkstatt oder dem Spielflur – die neue Forscherwelt bietet viel Raum, sich den individuellen Bedürfnissen der Grundschüler anzupassen und umfasst Bereiche der Konzentration sowie der Entspannung.

Mit der Forscherwelt haben wir das passgenaue Gebäude für unser bewährtes pädagogisches Konzept nach Kurt Hahn, Maria Montessori und dem „Haus der kleinen Forscher“ erbaut. Die Forscherwelt ist somit nicht nur hochmoderne Schularchitektur, sondern zentrales Element der Louisenlunder Pädagogik.



Lernen braucht Raum

Die einzigartige Verbindung von Pädagogik und Architektur in der neuen Grundschul-Forscherwelt eröffnet den Schülern Lernräume, die so vielfältig sind, wie das Lernen selbst. Zwei großzügige, lichtdurchflutete Lernlandschaften sind die ideale Umgebung für das individuelle Lernen der Kinder. An modernen Einzelarbeitsplätzen arbeiten die Grundschüler selbstverantwortlich in strukturierten Lernarrangements und werden so zu Architekten ihres eigenen Lernens. Als Lernbegleiter unterstützen Lehrkräfte die Schüler in ko-konstruktiven Lernprozessen ganz im Sinne Maria Montessoris „Hilf mir, es selbst zu tun!“

Kooperative Phasen in behaglichen Gruppenräumen fördern die Teamfähigkeit und Kommunikationsfähigkeit der Kinder. Ein Spiel- und Aufenthaltsbereich lädt zum Entspannen, Lesen und Spielen ein und ist Ausgangspunkt für das umfangreiche und abwechslungsreiche außerunterrichtliche Nachmittagsangebot. Das neue Gebäude ist die folgerichtige architektonische Umsetzung unseres einzigartigen pädagogischen Konzeptes und idealer Lernort zum Lernen, Leisten und Leben.

